

申込要項



毎週 ※祝日、休刊日は除く
火・水・木・金!!

全戸配布

配布指定日の翌日午前8時までには折り込みとポストインが。

帯広市及び近郊まで

ホームページ <https://kachimai-service.jp>

「ぴぴっと便」は、地域を指定して配布できるポスティングシステムです。(十勝毎日新聞購読世帯へは新聞折り込み。未読世帯へはポストイン。)



●帯広市と近郊 約105,000世帯を全戸配布。

帯広市内と札幌、木野・木野東・音更、芽室市街(一部地域を除く)を218のエリアに分けて配布しますので、精度の高いポストインができます。※配布時間は指定日の翌日午前8時まで

●十勝毎日新聞社グループがお引き受けします。

かちまいポスティングシステム「ぴぴっと便」は、十勝毎日新聞社のポスティングシステムです。新聞購読世帯へは新聞に折り込んで、未購読世帯へもポストインで1軒1軒確実に配達します。(一部地域を除く)

●地域を知りつくしています。

帯広市内と近郊、(配布区域外を除く)を網羅した「地域管理データ」により、十勝毎日新聞の読者以外の世帯を含めた区域内の全戸・全世帯に配布します。※チラシお断り世帯など、一部配布にならない世帯もございます。

こんな配布ができます!!

- ▶ **全戸を対象に** / 新聞購読の有無に関係なく全戸(住宅、会社、商店、事務所など)に配布できます。
- ▶ **細かいエリア設定で** / 配布エリアは商圏や目的にあわせて、218地区ブロックの細かい単位まで設定できます。

| 配布料金 | A5~B4まで | B3(2折) | B2(4折) | B1(8折) |
|-----------------|------------------------|-----------------------|-----------------------|-------------------------|
| 紙厚 90kgまで (普通紙) | 2.5円 (2.75円) | 4.0円 (4.4円) | 9.0円 (9.9円) | 12.0円 (13.2円) |
| 紙厚 91kg以上 (厚紙) | 3.0円 (3.3円) | 6.0円 (6.6円) | | |

※()内は税込料金です。

●封書・DM類

| | 30gまで | 50gまで | 70gまで | 90gまで | 120gまで |
|-----|---------------------|-----------------------|-----------------------|---------------------|-----------------------|
| めやす | 角2封筒にA4判4枚 | 角2封筒にA4判8枚 | 角2封筒内にA4判12枚 | 角2封筒内にA4判17枚 | 角2封筒内にA4判24枚 |
| | 10円 (11円) | 18円 (19.8円) | 25円 (27.5円) | 40円 (44円) | 55円 (60.5円) |

- A3、B3サイズは2つ折りで持込をお願いします。
- サイズに関係なく2つ折、4つ折りにした場合、2つ折、4つ折りの料金になります。
- 形状によりお取り扱いできない場合もございますので、必ず事前に現物を提示の上で相談とさせていただきます。
- 配布は、折曲げ配布となりますので予めご了承ください。
- その他のサイズ・形態につきましても、都度ご相談とさせていただきます。

お申し込みからお届けまでの流れ

1 お申し込み

折込日の5日前(土・日・祝日を除く) 午前11時まで

当社指定の申し込み用紙を使用し配布エリア、折込件数をお知らせください。※折込広告取扱基準に抵触する場合、折り込めないことがありますので、事前にチラシの内容を確認させていただきます。

2 搬入

折込日の2日前(土・日・祝日を除く) 午前中まで

※ただし搬入日時の変更希望がある場合は下記までご連絡ください。※変更のご連絡は、申し込み締め切りまでお願いします。

搬入は、ご自身でお持ち込み下さい。搬入先/かちまいサービス配送センター(帯広市東2条南7丁目2番地)※GW・盆・年末年始は持込できません。

3 お支払い

配布料金は前金制となっておりますので **搬入日までに 入金をお願いします**

料金はご持参いただくか、銀行振込でお願いします。(銀行手数料はご負担下さい。)

4 各販売店へ配達

最新の折込機械を使ってエリア別に折込作業。その後、ぴぴっとスタッフが集荷作業を行います。

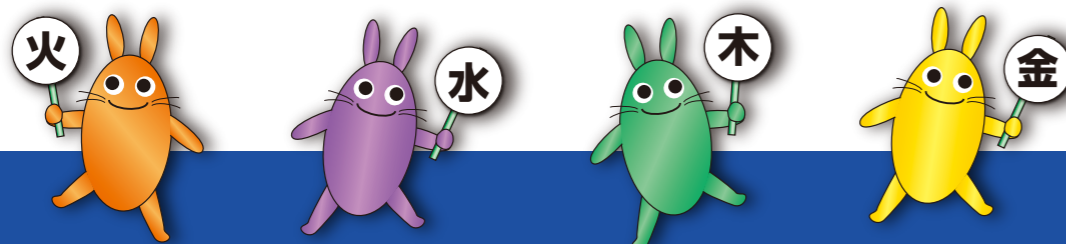
5 配布

エリア内の各家庭・事務所など **すべてに配布**

配布日 指定日の翌日 午前8時まで

- お申し込みの前に必ずぴぴっと便配布約款をご確認ください。
- 申し込みメ切後の変更・中止はご遠慮ください。また、申込後の中止は、キャンセル料をご請求する場合がございます。
- 搬入が遅延した場合は折込できない場合がありますのでご了承ください。
- 広告内容によっては日本新聞協会の「新聞折込広告基準」を参考とし、社会的影響を考慮の上、取り扱いをお断りする場合があります。

- お支払い方法**
- 配布料金は前金制になっておりますので搬入日までに 入金をお願いします。
 - 配布料金はご持参いただくか、お振込みの場合は配布日の2日前迄に銀行振込をお願いします。(振込手数料はご負担ください。)



お申込み・お問い合わせ

(株)かちまいサービス

☎ 0155-24-2221 FAX 0155-21-4400
Mail: ks-chirashi@kachimai.co.jp